

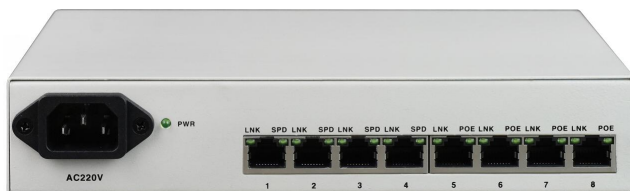
8 路百兆 POE 光纤收发器

规格书

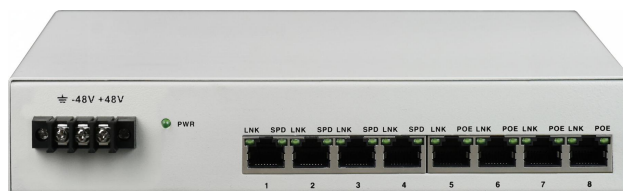
产品简介

本系列产品实现 1-8 路 10/100Base-T 双绞线交换功能，8 路以太网口提供 IEEE802.3af/at 供电功能，支持通过 5 类以太网线的无线访问点(AP)或 IP 电话等其它设备的供电。

产品图



AC220V 不带 POE



DC 电源或 POE AC220V 供电时

功能特性

- 自动适应 10/100Mbps 环境，便于与不同网络的升级，支持全双工和半双工网络通信，带有自动协商能力，电口 MDI/MDI-X 自适应无需手动调整，方便现场做线；
- 收发器具死机监控并自复位等功能，能长期工作在大流量的视频传输环境中不死机，大大减少对设备维护工作量；
- 收发器内置大容量高速率缓存，能避免 IP 摄像机在雨天夜晚道路的汽车灯光反光等监控画面急速变化的环境下帧爆发导致的传输画面卡顿现象；
- 支持 VLAN 超长数据包的传输，支持最大为 2000 字节以上的以太网包，适用于一些巨帧网络图像传输协议；
- 带以太网环回检测指示功能，如有端口环回时，指示灯闪烁指示；
- 支持 IEEE 802.3az 节能协议，低功耗，低发热，能长时间稳定工作；
- 支持通过 5 类以太网线的无线访问点(AP) 和网络监控摄像头(surveillance cameras) 供电；
- 1-8 路以太网支持标准 IEEE802.3af/at 供电；每端口可足功率输出 15.4W(IEEE802.3af)，at 为 25.5W(IEEE802.3at)；
- 以太网接口带三级防雷保护，防雷达到 GB/T17626.5(IEC61000-4-5)短路电流波 10/700μs，开路峰值输出电压 6KV 标准；
- 不带 POE 时，可以 AC220V/DC-48V/+24V 供电，并且电源内置，POE 功能并用交流电源供电时，外带 AC220V/48V 电源适配器；



技术参数

◆ 以太网光接口

工作波长: 1310nm、1490nm、1550nm
速率: 100M, 全双工或半双工模式
协议: 支持IEEE 802.3, IEEE 802.1Q(VLAN)
MAC地址表: 可以学习4096个MAC地址
物理接口: FC/SC/ST/LC

光纤传输的距离受限于光学路径的损耗以及由于连接端子、接头、接插板而造成的附加损耗。传输距离也可能受到光纤带宽的限制。

◆ 10/100M以太网接口

协议: 符合IEEE 802.3, IEEE802.1Q(VLAN)
速率: 10/100M自适应, 全/半双工完全自适

应MAC

地址表: 可以学习8K MAC地址

物理接口: RJ45座, 支持Auto-MDIX(交叉/直通线自适应)

◆ 以太网POE特性

PoE标准: IEEE 802.3af/at

PoE类型: 末端跨接法(可选订中间跨接法)

PoE端口特性: 端口输出功率15.4W/25.5W

PoE传电线芯: 1/2+、3/6-线对 (可选订4/5+、7/8-线对)

◆ 环境指标

工作温度: -10°C—+60°C

储存温度: -40°C—+85°C

工作湿度: 0%—95% (无凝结)

MTBF: > 100,000小时

产品规格

产品型号	FCM-F8
产品功能描述	8路百兆以太网 POE 光纤收发器, 支持 IEEE802.3af 或 IEEE802.3at 供电
业务端口描述	8个百兆以太网电接口
电源	AC220V 或 DC-48V (电源可选), 支持电源冗余备份
产品尺寸	(长×宽×高) 216*137*41mm 桌面式
重量	0.5Kg/台

方案应用